

VOLET ÉNERGIE

ANIMATIONS & OUTILS DE COMMUNICATION

DEPUIS 2005, L'ADIL-ESPACE INFO ÉNERGIE MET À DISPOSITION DES COMMUNES DU DÉPARTEMENT SES COMPÉTENCES ET SES RESSOURCES EN MATIÈRE DE RÉNOVATION ÉNERGÉTIQUE ET D'ÉCONOMIES D'ÉNERGIE. CE DOCUMENT REGROUPE LES DIFFÉRENTES ANIMATIONS ET LES SUPPORTS PROPOSÉS PAR L'ADIL-ESPACE INFO ÉNERGIE, SUR LESQUELLES LES COLLECTIVITÉS, QUI LE SOUHAITENT, PEUVENT S'APPUYER POUR SENSIBILISER LEURS CONCITOYENS AUX ENJEUX DE L'ÉNERGIE ET DU DÉVELOPPEMENT DURABLE.

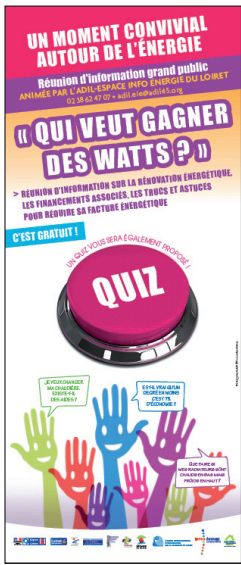


LES ANIMATIONS

› Formation Eco-citoyen au bureau :

Dans un contexte budgétaire restreint, la maîtrise des dépenses publiques pour les collectivités locales est aujourd'hui un enjeu important. Dans ce cadre, l'ADIL-Espace Info Énergie organise des sessions de formation sur l'éco-citoyenneté au bureau. Elles visent à sensibiliser les agents ou les citoyens aux enjeux du développement durable mais surtout à l'utilisation rationnelle de l'énergie au bureau. Grâce aux outils (guides, expositions, enquêtes...) développés par l'ADEME, l'ADIL-EIE est en mesure de proposer des sessions au cours desquelles sont énumérées les actions écoresponsables susceptibles d'être mises en place sur les lieux de travail.

› Les quiz « Qui veut gagner des watts ? »



Afin d'accompagner les collectivités locales qui souhaitent sensibiliser leurs administrés aux économies d'énergie, l'ADIL-Espace Info Énergie organise des réunions publiques sous forme de quiz autour des thèmes de la rénovation énergétique, des économies d'énergie et plus largement du développement durable. Partant du constat que les réunions publiques de type conférences ne faisaient pas toujours déplacer les foules, l'ADIL-Espace Info Énergie a choisi de traiter de façon ludique ces thématiques. D'une durée d'environ 1h30, le quiz « Qui veut gagner des watts » consiste à poser une vingtaine de questions aux personnes présentes qui deviennent ainsi actrices de la manifestation. Le conseiller info énergie apporte les réponses au fur et à mesure du jeu, tout en développant

chacune des thématiques abordées.

› Les réunions « Tu perds watt »



Les réunions « Tu Perds Watt » consistent à échanger sur les pratiques économes en énergie et à tester la mise en place de petits équipements dans le logement d'un habitant lors d'un moment convivial. Le fonctionnement est simple : Un habitant convie à son domicile quelques amis, voisins ou connaissances (8 à 12 personnes – nombre à définir en fonction de la capacité d'accueil), autour d'un verre ou d'un goûter, à un moment qui conviendra à tous. Un conseiller Info Énergie vient animer l'atelier, d'une durée d'environ 1h30. Le conseiller aide à faire le bilan des consommations et amène à discuter ensemble des astuces de chacun pour économiser l'énergie, les complète par des conseils pratiques et répond à toutes les questions. Au delà du lien social, les réunions « Tu perds Watt »

sont également l'occasion d'aborder l'énergie dans sa globalité mais aussi de façon personnalisée.

› Les balades thermographiques



Les balades thermographiques sont des actions de sensibilisation qui se déroulent au cours de la saison hivernale. Elles sont organisées à l'initiative d'une collectivité qui souhaite sensibiliser ses habitants sur les enjeux de la rénovation énergétique. Il s'agit d'une animation gratuite pour les participants et non commerciale. Le principe est simple : un groupe de personnes se « balade » avec un Conseiller Info Énergie muni d'une caméra thermique. Ils visualisent des façades de maisons afin de mettre en évidence des défauts d'isolation. Le conseiller propose des solutions techniques aux participants et aborde le volet financier d'un projet de rénovation en présentant l'ensemble des aides existantes. La présentation d'un diaporama de clichés thermographiques

des façades types est complétée par ceux issus de la thermographie aérienne réalisée sur la communauté d'agglomération en 2010.

› L'animation du défi « Familles à énergie positive »



L'objectif du Défi Familles à Énergie Positive est de mobiliser le grand public sur les économies d'énergie qu'il est possible de réaliser au quotidien sans affecter son confort. Il se déroule pendant toute la saison de chauffage, du 1^{er} décembre au 30 avril. La mission des familles participantes, regroupées en équipe, est de réduire leur consommation d'énergie d'au moins 8 %, uniquement en modifiant quelques habitudes quotidiennes. L'Espace Info Énergie anime le défi sur le département du Loiret, en accompagnant et outillant toutes les familles qui composent les équipes.

LES OUTILS

L'ADIL-Espace Info Énergie met à disposition de nombreux outils (expos, guides, mallettes, maquettes...) à destination des collectivités organisatrices de manifestations ou de réunions sur les thématiques de la rénovation énergétique et du développement durable.



« Rénover »
11 kakémonos (85x200)



« Construire »
13 kakémonos (85x200)



« Chaque fois ça compte »
8 kakémonos (85x200)



« Mobilité »
8 kakémonos (85x200)



« Énergies renouvelables »
12 kakémonos (85x200)

Exposition « Rénover » (11 kakémonos 85x200)

Exposition sur la rénovation énergétique des logements. Elle présente pas à pas toutes les étapes d'une rénovation réussie, comment éviter les pièges et les idées reçues.

Exposition « Construire » (13 kakémonos 85x200)

Exposition sur la construction dans les normes actuelles. Elle présente toute les étapes nécessaires à l'élaboration d'un projet de construction performant sur l'aspect énergétique.

Exposition « Chaque fois ça compte » (12 kakémonos 85x200)

Exposition sur les gestes simples qu'il est possible de mettre en place chez soi afin de réduire ses consommations énergétiques et son empreinte environnementale. Elle présente différents eco-gestes sur l'ensemble des postes consommateurs d'énergies dans une maison.

Exposition « Mobilité » (8 kakémonos 85x200)

Exposition qui regroupe les astuces pour réduire l'impact de nos déplacements sur l'environnement. Elle regroupe différents conseils pour amener les citoyens à se déplacer autrement.

Exposition « Les énergies renouvelables » (12 kakémonos 85x200)

Exposition sur les solutions qui existent aujourd'hui pour utiliser de l'énergie renouvelable. Soleil, vent, bois, géothermie..., à chacun son moyen pour produire et consommer de l'énergie renouvelable.

La mallette eco-mesures

Location d'une mallette composée d'outils permettant de mesurer simplement et concrètement ses consommations d'électricité et d'eau mais aussi le confort thermique et la qualité de l'air de son logement.



Les guides pratiques de l'ADEME

L'ADEME a développé une série de guides pratiques et fiches techniques sur les thèmes de la rénovation énergétique, des économies d'énergie mais aussi plus largement sur les thématiques qui ont trait au développement durable (déchets, mobilités, environnement...). Ces guides peuvent être mis à disposition des collectivités qui souhaitent proposer une documentation technique neutre et variée à leurs concitoyens.



Etc...

**POUR TOUTE DEMANDE
D'INFORMATIONS,
VEUILLEZ CONTACTER :**

Luc Guillier,

Chargé de mission Énergie

02 38 62 47 07

guillier.adil45@infoenergie-centre.org

Magali Bertrand,

Directrice de l'ADIL-Espace Info Énergie

02 38 62 47 07

adil.eie@adil45.org

**L'EIE EXISTE GRÂCE AU SOUTIEN
DE SES PARTENAIRES :**

- > ADEME
- > RÉGION CENTRE VAL DE LOIRE - FEDER (Fonds européens)
- > DÉPARTEMENT DU LOIRET
- > ORLÉANS MÉTROPOLE
- > PAYS GÂTINAIS
- > COMMUNAUTÉ D'AGGLOMÉRATION MONTARGOISE ET RIVES DU LOING



adil₄₅



ADIL - Espace Info Énergie du Loiret

19 rue des Huguenots - 45000 Orléans

Tél. : 02 38 62 47 07

adil.eie@adil45.org

loiret@infoenergie-centre.org

www.adil45.org

